

# BADU<sup>®</sup> Magna

Bewährter Dauerläufer mit hoher Flexibilität und Leistung.  
Für mittelgroße Pools und Aufstellbecken oder kleinere Schwimmteiche.

### Einsatzgebiet

Schwimmbadwasser-Umwälzung in Filteranlagen, aufstellbar jeweils max. 3 m oberhalb oder unterhalb des Wasserniveaus.

### Ausführung

Blockpumpe mit integriertem Fasernfänger.  
Balg-Gleitringdichtung auf Kunststoff-Laufradnabe montiert.  
Motor- bzw. Pumpenwelle kommt mit dem im Kreislauf befindlichen Wasser nicht in Berührung. Elektrische Trennung.  
Fasernfängerinhalt ..... ca. 3 l  
Saugsiebmaschenweite ..... ca. 3,2 x 2,6 mm

### Werkstoffe

Pumpengehäuse ..... PP TV 20  
Zwischengehäuse ..... PP TV 40  
Dichtungsgehäuse ..... PP TV 40  
Leitschaufeleinsatz ..... PP TV 40  
Laufrad ..... PPE GF 30  
Saugsieb ..... PP  
Deckel ..... PC, transparent/PA 66 GF 30  
Gleitringdichtung ..... Kohle/Keramik/NBR  
Schrauben ..... Stahl, verzinkt  
Elastomere ..... NBR

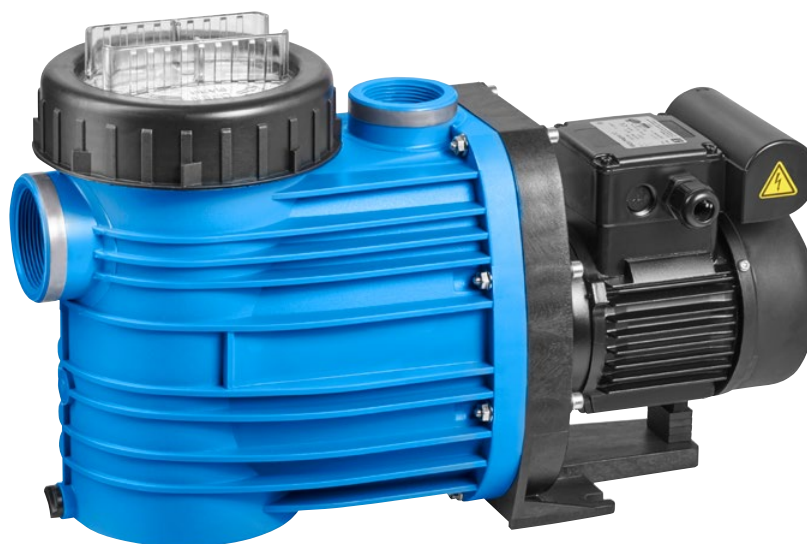
Technische Daten bei 50 Hz	BADU Magna	8	12	14
Saug Sa/Druck Da Rp <sup>2)</sup>		2/1½	2/1½	2/1½
Empf. Saug-/Druckleitung, PVC-Rohr, d <sup>4)</sup>		50/50	50/50	63/50
Leistungsaufnahme P <sub>1</sub> /-abgabe P <sub>2</sub> <sup>1)</sup> (kW)	1~ 230 V	0,57/0,30	0,72/0,45	0,97/0,65
Nennstrom (A)	1~ 230 V	2,60	3,20	4,70
Nettogewicht (kg)	1~	9,00	9,00	11,50

Detaillierte Infos zur Schutzart des Motors siehe Seite 143.

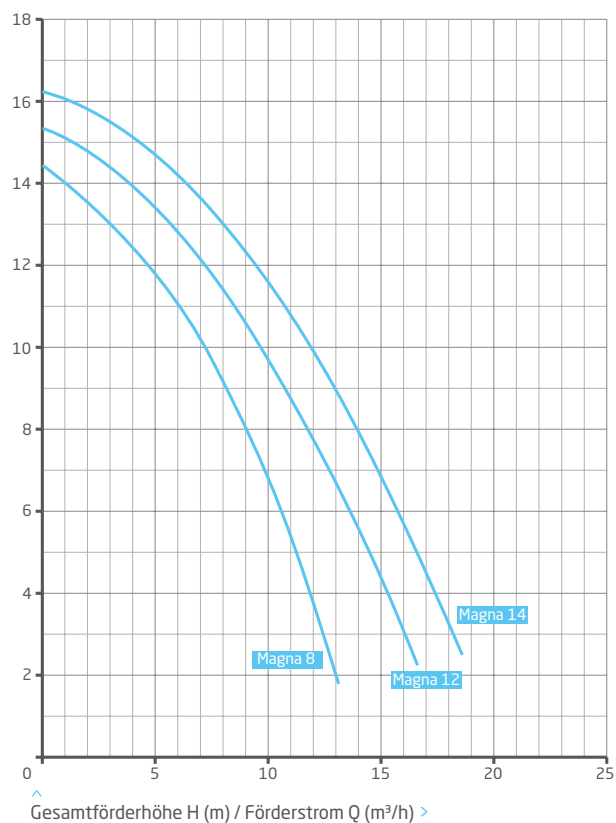
Technische Daten können abweichen.

Artikel-Nr.	Typ	Spannung	Leistungsabgabe P <sub>2</sub>
219.0088.038	BADU Magna 8	1~ 230 V	0,30 kW
219.0128.038	BADU Magna 12	1~ 230 V	0,45 kW
219.0148.038	BADU Magna 14	1~ 230 V	0,65 kW

Sichel-Öffnungshilfe im Lieferumfang enthalten. Siehe Seite 132.



### Leistung



### Maße

Ausführliche Maße auf Anfrage oder unter [badu.de](http://badu.de)

